

2024年1月11日(木)
渋谷スクランブルスクエア株式会社

過去最大規模のリニューアル“エキウエ 2.0” 渋谷スクランブルスクエア9階が3月1日(金)にリニューアル！ 渋谷エリア初出店、国内最大規模など“ミドルドア”を提案する注目の3店舗がオープン

渋谷スクランブルスクエア（以下、本施設）では、2024年3月1日(金)、開業後最大規模のリニューアルを実施し、9階に新たに3ショップがオープンします。

今回のリニューアルにおけるコンセプトは「エキウエ 2.0」。渋谷駅直結・直上に位置する本施設は、シブヤエキウエを起点に、都市生活者の方々の日常を、より充実したものにしていただくべく、お買い物を楽しむ場所のみならず、体験やコミュニケーションが生まれる場所を目指します。

大幅リニューアルとなる9階には、豊富な観葉植物の品揃えに加えて、圧倒的なバリエーションの鉢も取り揃えた「植物と暮らす」がコンセプトの園芸店「garage SHIBUYA（ガレージ シブヤ）」、タウンからアウトドアまで世界中から選りすぐりのアイテムを輸入販売しているアウトドアショップ「A&F COUNTRY（エイアンドエフ カントリー）」、大自然から都市空間までユーザーの利用シーンを幅広くサポートするアウトドアシューズ&アパレルブランド「MERRELL（メレル）」の3ショップが新たに加わります。

圧倒的なボリュームの観葉植物や個性的なインテリア雑貨に囲まれて、自宅をおしゃれに彩る「グリーンのある生活」や、ランやウォーキング、屋外レジャーを体感し、満喫する「アクティブスタイル」など、“インドア (INDOOR)”と“アウトドア (OUTDOOR)”のどちらもシームレスに楽しめる「都心にいながら日常を彩るちょっとアクティブな生活」を次世代の豊かなミドルドア (INDOOR+OUTDOOR=MIDDLEDOR) ライフとし、9階フロア全体でその世界観を発信していきます。



< 本件に関する報道関係者さまからのお問合せ先 >
渋谷スクランブルスクエア PR 事務局（株式会社サニーサイドアップ内）
担当：岡山 (070-3315-4410)、蟹江 (080-3438-6047)、矢野 (080-7934-3745)
E-mail : scramble_square_pr@ssu.co.jp

■garage SHIBUYA (渋谷エリア初／旗艦店)

「植物と暮らす」がコンセプトの愛知県豊橋市に本店を置く園芸店。室内用の観葉植物から多肉植物まで豊富に取り扱います。加えて、植物と共に部屋を彩るインテリア雑貨や家具なども扱い、インスタレーション的な演出と in shop が定期的に入れ替わるシーン演出によって、植物とともに暮らす空間づくりをご提案します。3つのブランド garage[ガレージ]、Rust[ラスト]、noni[ノニ]を展開する garage が手掛ける渋谷店は、鉢にフォーカスした店舗として、専門メーカーや作家物の鉢を常時 1000 点ほど展示販売します。

garage

Living with plants

SHIBUYA



■A&F COUNTRY (国内最大面積／テント・ワークショップエリアの常設)

“良いものを永く”をコンセプトに、タウンからアウトドアまで様々なシーンで活躍するアイテムを世界中から輸入販売するアウトドアショップ。バッグ、アパレル、ギアなど全国随一の商品ラインナップを誇ります。都心店で初のテント常設展示やワークショップエリアなど、体験型エリアも充実し、都心にいながら実際にテントやアウトドアギアの体験が可能です。



A & F A&F COUNTRY



■MERRELL (国内最大面積／旗艦店)

ハイキング・トレイルランニングを軸としたパフォーマンスシューズから、日常を彩るアーバンアウトドアなアパレル&シューズまで、国内で唯一フルラインナップを取り揃える初のブランドセンターです。ダイナミックなアウトドア映像で魅せる LED システムと日本独自の店舗設計により実現した空間で、もっと自然を楽しむための快適なショッピング体験を提供します。

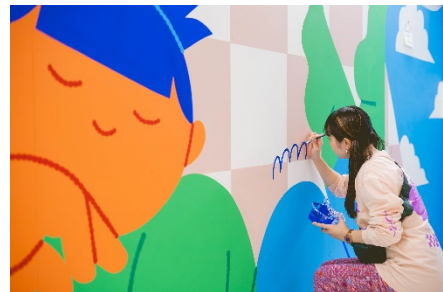
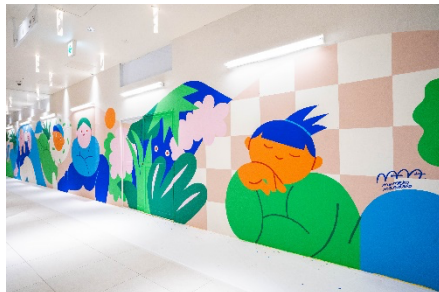
MERRELL



仮囲いアート ライブペインティング

リニューアル工事中の仮囲いには、イラストレーター・アーティストの前田豆コさんによるライブペインティングを実施しました。

約1カ月をかけて制作したアートは、グリーンに囲まれてコーヒーを飲む人や、山でアウトドアを楽しむ人など、リニューアル後の本施設9階のライフスタイル提案をイメージしています。



<アーティストプロフィール>



前田豆コ

1993年東京都出身。2020年からイラストレーター・アーティストとして活動を始める。幼少の頃から習っていたダンスの影響で身体を使った表現に関心を持ち、身体の伸縮によって生まれる張りやシワの美しさに着目したふくよかな体型の人物を描いている。開放的なキャラクターたちがユーモラスに描かれる作品に海外からのオファーも急増。韓国でのアートフェア出展が決定するなど、その活躍を世界へと広げている。

<TULLY'S COFFEE × 前田豆コ コラボドリンク (ステッカー付) >

9階 TULLY'S COFFEE と前田豆コさんが期間限定コラボ。前田豆コさんのカスタマイズ「チャイミルクティー」をご注文のお客さまにはオリジナルステッカーをプレゼントします。

■前田豆コ カスタマイズチャイミルクティー (ステッカー付)

Tall (イートイン) : 687円

Tall (テイクアウト) : 675円

人気の「チャイミルクティー」にヘーゼルナッツシロップとホイップクリームをトッピングし、仕上げにシナモンを振りかけました。
※ステッカーはなくなり次第終了とさせていただきます



新店舗「MARNI」が3階にオープン

■MARNI

3月1日(金)、マルニが渋谷スクランブルスクエア 3階に新たにオープンします。約90平方メートルの面積をもつこのストアを、メンズとウィメンズのウェア、バッグ、シューズ、レザーアクセサリが彩ります。オープンを記念して先行販売されるアイテムや最新コレクションを取りそろえ、皆さまのお越しをお待ちしております。

M A R N I

<渋谷スクランブルスクエア 概要>

名称： 渋谷スクランブルスクエア／SHIBUYA SCRAMBLE SQUARE
事業主体： 東急(株)、東日本旅客鉄道(株)、東京地下鉄(株)
所在： 東京都渋谷区渋谷2丁目24番12号
用途： 事務所、店舗、展望施設、駐車場など
延床面積： 第Ⅰ期(東棟)約181,000㎡、第Ⅱ期(中央棟・西棟)約96,000㎡
階数： 第Ⅰ期(東棟)地上47階 地下7階、
第Ⅱ期(中央棟)地上10階 地下2階、(西棟)地上13階 地下5階
高さ： 第Ⅰ期(東棟)約229.7m、第Ⅱ期(中央棟)約61m、(西棟)約76m
設計者： 渋谷駅周辺整備計画共同企業体
※(株)日建設計、(株)東急設計コンサルタント、(株)JR東日本建築設計、
メトロ開発(株)
デザイナー/アキテクト： (株)日建設計、(株)隈研吾建築都市設計事務所、(有)SANAA 事務所
運営会社： 渋谷スクランブルスクエア(株)
※東急(株)、東日本旅客鉄道(株)、東京地下鉄(株)の3社共同出資
開業： 第Ⅰ期(東棟)2019年11月1日
第Ⅱ期(中央棟・西棟)2027年度
URL：<https://www.shibuya-scramble-square.com>



▲渋谷スクランブルスクエア外観